



ADVANCED EQUIPMENT AND SERVICES FOR
RESEARCH AND PRODUCT DEVELOPMENT



UseScience

Sistēmas lietotāja rokasgrāmata

Rīga, 2016

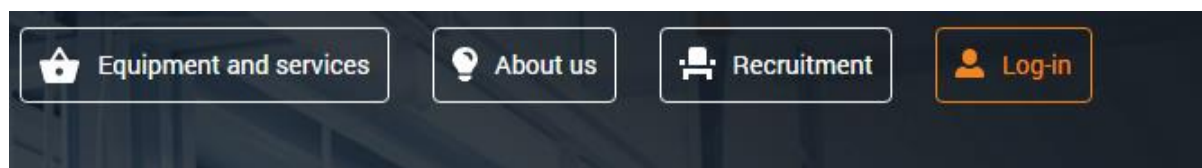
SATURS

| | |
|-----------------------------------------------------------------------------------------|----|
| 1. Kas ir UseScience sistēma? | 3 |
| 2. Lietotāju lomas UseScience sistēmā | 4 |
| 2.1. UseScience sistēmas administrators | 4 |
| 2.2. Struktūrvienības administrators | 4 |
| 2.3. Materiāli atbildīgās personas un atbildīgie kontakti par iekārtu/pakalpojumu | 7 |
| 2.4. Autorizētie lietotāji | 8 |
| 2.5. Publiskie lietotāji | 8 |
| 3. Procesi UseScience sistēmā | 9 |
| 4. UseScience sistēmas sinhronizācija ar RTU Grāmatvedības sistēmu | 11 |
| Lietotāju atbalsts | 11 |

1. Kas ir UseScience sistēma?

RTU UseScience sistēma ir tiešsaistes zinātnisko pakalpojumu, iekārtu un programmatūru reģistrs jeb katalogs, kas nodrošina RTU darbiniekus, studentus, uzņēmumu un citu institūciju pārstāvjus, kā arī publiskos lietotājus ar informāciju par pētniecības iekārtām, programmatūrām un piedāvātajiem pakalpojumiem, kas pieejami RTU un UseScience partnerinstitūcijās. UseScience sistēmas mērķis ir veicināt sadarbību RTU ietvaros, kā arī ar citām zinātniskajām institūcijām un uzņēmumiem, popularizēt RTU zinātniskos pakalpojumus, palielināt pētniecības iekārtu un programmatūru lietojumu un palīdzēt lietderīgi attīstīt infrastruktūru. UseScience sistēmas lietotāji var sazināties ar konkrētas pētniecības iekārtas turētāju (zinātnisko institūciju vai tās struktūrvienību) un rezervēt iekārtu eksperimentu veikšanai vai, visbiežāk, pieteikt pakalpojumu, kura rezultātā atbildīgie par iekārtu nodrošinās nepieciešamo pakalpojumu, piemēram, mērīšanu vai analīzi. Sistēmas valoda ir angļu valoda.

UseScience sistēmu uztur RTU Informācijas un tehnoloģijas departaments. UseScience sistēmas vietne ir <http://usescience.eu>. RTU darbinieki un studenti var piekļūt sistēmai, ievadot [Sign In] formā ORTUS lietotājevārdu formātā [vārds.uzvārds@rtu.lv] un paroli.



RTU LDAP and classical Sign in

If you are using RTU LDAP, your login would be name.surname@rtu.lv

Username

Password

- remember me

SIGN IN

[Register](#) [Forgot password?](#)

Sign in with:



Ja tāda iespēja ir nodrošināta, arī citu partnerinstitūciju lietotāji var pieslēgties sistēmai, izmantojot savas universitātes piekļuves rekvizītus. Pārējiem lietotājiem, lai redzētu publiski nepieejamo informāciju ir jāreģistrējas sistēmā, izmantojot [Register] formu.

2. Lietotāju lomas UseScience sistēmā

2.1. UseScience sistēmas administrators

UseScience sistēmas administratoram ir pilnas tiesības pārvaldīt informāciju visā UseScience sistēmā (lietotāju un klasifikatoru pārvaldība, visu iekārtu rediģēšana/dzēšana). UseScience sistēmas administrators ir RTU IT Departamenta darbinieks, ar viņu var sazināties, rakstot uz e-pastu usescience@rtu.lv.

2.2. Struktūrvienības administrators

Struktūrvienības administratoru, kuram ir tiesības pārvaldīt informāciju par savas struktūrvienības zinātniskajām iekārtām un pakalpojumiem, sistēmā pievieno UseScience sistēmas administrators atbilstoši „RTU zinātniskā aprīkojuma un pakalpojumu sistēmas „UseScience” lietošanas noteikumiem”. Ir iespējams pievienot vairākus sistēmas administratorus vienai struktūrvienībai.

Struktūrvienības administratoram ir pieejamas šādas funkcijas UseScience sistēmā:

1. Manuāli pārskatīt un pievienot iekārtu/pakalpojumu UseScience sistēmā izmantojot [Add Item]/[Add Service] funkcionālo pogu.

The image shows two screenshots of the UseScience web application. The left screenshot displays the 'My profile' dropdown menu with options: Administration, My items (highlighted), My services, My software, Usage, My profile data, and Admin Account. The right screenshot shows the same menu with 'My services' highlighted. Below these is a navigation bar with 'USE SCIENCE' logo, a search bar, and navigation links for 'Equipment and services', 'About us', 'Recruitment', and 'My profile'. The main content area is titled 'My Items' and contains the text: 'The following equipment are listed against your account.' and 'If you have editing rights to an item, use the appropriate edit button to amend its details.' with an 'add item >' link.

My Services

The following equipment are listed against your account.

If you have editing rights to a service, use the appropriate edit button to amend its details.

[add service >](#)

- Rediģēt viņa struktūrvienības iekārtas/pakalpojumus, atverot iekārtas/pakalpojuma formu un nospiežot [Edit] funkcionālo pogu.

INSTRON E10000 Linear-Torsion Instrument

The ElectroPuls E10000 Linear-Torsion machine is a state-of-the-art, all-electric test instrument designed for dynamic and static testing on a wide range of materials and components. Testing Solutions Some key application areas and test types suit



[edit](#)

ASSET NUMBER

134347

ITEM APPROVAL

Approved

MANUFACTURER

INSTRON

MODEL

E10000

VISIBILITY

Publically

[ENQUIRE](#) →

[Share this](#)
[Add to favorites](#)
[Permanent Link](#)

- Mainīt iekārtas statusu no [Draft] vai [To be Approved] uz [Approved], atverot iekārtas vai pakalpojuma formu rediģēšanas režīmā. Vēl ir nodrošināta iespēja nomainīt statusu uz [Approved] uzreiz vairākām iekārtām. Atverot struktūrvienības visas iekārtas, atlasot tikai tās ar statusu [Draft] vai [To be Approved], atzīmējot visas un nomainot visām atzīmētajām statusu uz [Approved].

1 2 3 4 5 6 ... 95

Select all

Draft ▼

Draft

To be approved

Approved

APPLY STATUS

- Rediģēt viņa struktūrvienības iekārtas/pakalpojumus, atverot iekārtas/pakalpojuma formu

un nospiežot [Edit] funkcionālo pogu.

- Norādīt iekārtām MAP un pakalpojumiem atbildīgos kontaktus (iekārtas rediģēšanas režīmā) – pirmo un otro kontaktu – abiem iekārta/pakalpojums būs pieejams rediģēšanas režīmā.

Contact Information

First Staff Contact *
The custodian or primary staff contact.

Name *

Email *
Select an existing email address ...or use a new email address (The "existing email" drop-down must be set to blank)

RTU Employee

Second Staff Contact
The secondary staff contact.

Name

Email
Select an existing email address ...or use a new email address (The "existing email" drop-down must be set to blank)

RTU Employee

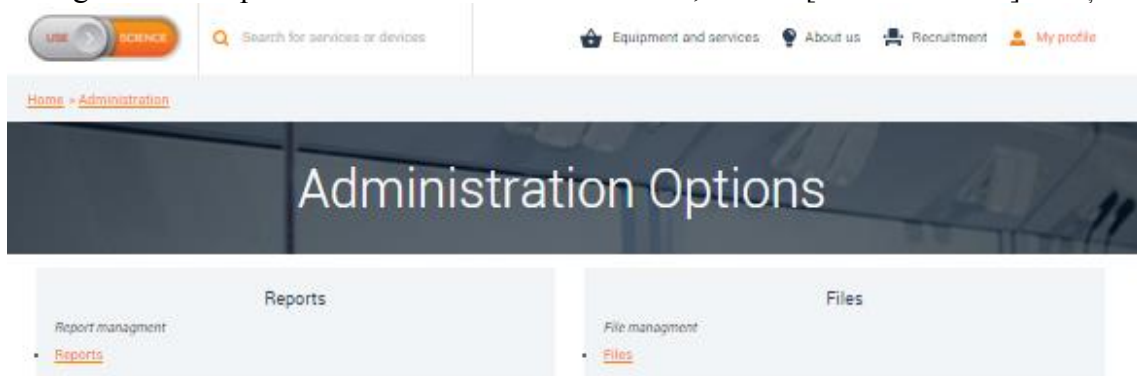
- Norādīt savas struktūrvienības iekārtu redzamību:

- **Publiska** – iekārtas ir redzamas arī publiskajiem lietotājiem, kas nav autorizējušies sistēmā.
- **Slēgta** – iekārta ir redzama tikai sistēmas reģistrētajiem lietotājiem un UseScience partnerinstitūciju lietotājiem pēc autorizēšanās sistēmā.

Visibility *
Is the catalogue entry available for public view or just internally?

Item approval *
Item's card completion progress. Only approved items are showing in catalogue.

7. Izgūt atskaites par savas struktūrvienības iekārtām, atverot [Administration] sadaļu.



8. Izdzēst iekārtu ir iespējams, nospiežot pogu [Delete Item].

DELETE ITEM

* Denotes a required field (in red).

2.3. Materiāli atbildīgās personas un atbildīgie kontakti par iekārtu/pakalpojumu

Iekārtām, kas tiek iegūtas no RTU Grāmatvedības sistēmas, MAP automātiski kļūst par iekārtas pirmo atbildīgo kontaktu – automātiski laukos [First Staff Contact/Name, Email] tiek aizpildīta informācija par MAP. MAP automātiski tiek piešķirtas tiesības rediģēt iekārtas. Iekārtas rediģēšanai MAP ir pieejamas, nospiežot [My Items].



MAP rediģēšanai ir pieejamas visas iekārtas, kurās MAP ir norādīts kā pirmais vai otrais kontakts, kā arī tās iekārtas, kas tiek iegūtas no RTU Grāmatvedības sistēmas un kurām lietotājs ir norādīts kā materiāli atbildīgā persona. Rediģēt struktūrvienības iekārtas/pakalpojumus, ir iespējams, atverot iekārtas/pakalpojuma formu un nospiežot [Edit] funkcionālo pogu.

INSTRON E10000 Linear-Torsion Instrument

The ElectroPuls E10000 Linear-Torsion machine is a state-of-the-art, all-electric test instrument designed for dynamic and static testing on a wide range of materials and components. Testing Solutions Some key application areas and test types suit



| |
|----------------------------------|
| edit |
| ASSET NUMBER |
| 134347 |
| ITEM APPROVAL |
| Approved |
| MANUFACTURER |
| INSTRON |
| MODEL |
| E10000 |
| VISIBILITY |
| Publically |
| ENQUIRE → |
| Share this |
| Add to favorites |
| Permanent Link |

MAP ir pieejami visi rediģēšanas lauki, izņemot inventarizācijas numuru, kas iegūts no RTU Grāmatvedības sistēmas.

2.4. Autorizētie lietotāji

Autorizētajiem lietotājiem ir pieejama pilna informācija par iekārtām/pakalpojumiem, kā arī iekārtas/pakalpojuma atbildīgo personu kontaktinformācija, kas publiskajiem lietotājiem nav pieejama. Uz doto brīdi sistēmā var autorizēties RTU, Latvijas Universitātes un TTU (Tallinas Tehnoloģiju universitāte) darbinieki un studenti. Pārējie lietotāji var reģistrēties, izmantojot [Register] funkcionālo pogu.

RTU LDAP and classical Sign in

If you are using RTU LDAP, your login would be name.surname@rtu.lv

Username

Password

- remember me

[SIGN IN](#)

[Register](#) [Forgot password?](#)

Sign in with:



Sign in with TTU login



[SIGN IN](#)

Sign in with LU login



[SIGN IN](#)

2.5. Publiskie lietotāji

Publiskajiem lietotājiem nav pieejama informācija par iekārtas atrašanās vietu un atbildīgo personu kontaktinformāciju. Publiskie lietotāji var pieprasīt papildus informāciju par

iekārtu/pakalpojumu, izmantojot [Enquire] funkciju.

The ElectroPuls E10000 Linear-Torsion machine is a state-of-the-art, all-electric test instrument designed for dynamic and static testing on a wide range of materials and components. Testing Solutions Some key application areas and test types suit



| |
|----------------------------------------------|
| ITEM APPROVAL |
| Approved |
| MANUFACTURER |
| INSTRON |
| MODEL |
| E10000 |
| ENQUIRE → |
| <small>Share this Permanent Link</small> |

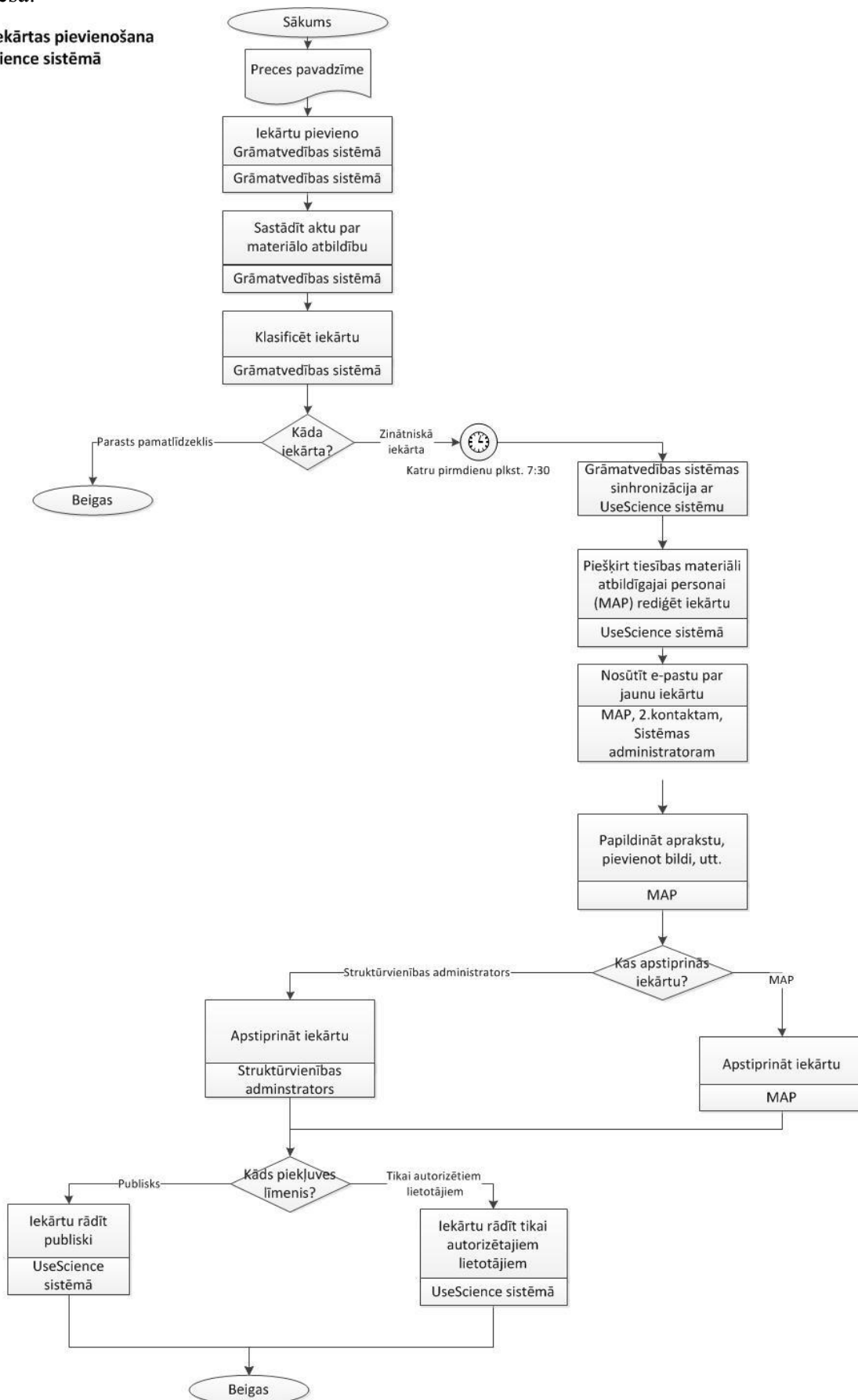
3. Procesi UseScience sistēmā

UseScience sistēmā ir nodrošināti šādi procesi:

1. Iekārtu un pakalpojumu manuālā pievienošana:
 - 1.1. Manuāli pievienot iekārtas un pakalpojumus var Sistēmas administrators vai Struktūrvienības administrators.
2. Programmatūras pievienošana:
 - 2.1. Programmatūras pievienošanas forma satur specifiskus laukus, kas raksturo zinātnisko programmatūru. Atšķirībā no iekārtas/pakalpojuma programmatūras vienībai var būt vairāk par diviem kontaktiem, kas atbild par specifisku programmatūras instanci. Programmatūras pievienošana ir pieejama, izmantojot [Add Software] pogu.
3. Jaunu lietotāju reģistrēšana:
 - 3.1. Jaunos lietotājus var pierēģistrēt Sistēmas administrators.
 - 3.2. Jaunie lietotāji var pierēģistrēt patstāvīgi, izmantojot [Register] pogu.
4. Informācijas pieprasīšana par iekārtu/pakalpojumu ([Enquire] poga iekārtas/pakalpojuma formā).
 - 4.1. Atverot iekārtas/pakalpojuma formu, lietotājiem ir nodrošināta iespēja pieprasīt papildus informāciju par iekārtu/pakalpojumu (piemēram, uzzināt par pakalpojuma cenu, vai, piemēram ir iespējams, izīrēt iekārtu pētījumu veikšanai).
 - 4.2. Šāds pieteikums tiek izsūtīts iekārtas/pakalpojuma kontaktiem un uz usescience@rtu.lv.

5. Iekārtu un pakalpojumu automātiskā pievienošana no Grāmatvedības sistēmas, notiek pēc šāda procesa:

**Zinātniskās iekārtas pievienošana
UseScience sistēmā**



5. Atskaišu izgūšana no [Administration] sadaļas par iekārtām, ražotājiem, MAP, atskaites var izgūt Sistēmas administrators un Struktūrvienības administrators:



4. UseScience sistēmas sinhronizācija ar RTU Grāmatvedības sistēmu

UseScience sistēmai ir nodrošināta sinhronizācija ar RTU Grāmatvedības sistēmu, nodrošinot to, ka RTU Grāmatvedības sistēmā reģistrētās iekārtas attēlojot UseScience sistēmā. Ievērojot, ka Grāmatvedības sistēmā nav pilna informācija par zinātnisko iekārtu, UseScience sistēmā no Grāmatvedības sistēmas iegūtās zinātniskās iekārtas ir ar statusu [Draft] un ir redzamas un pieejamas rediģēšanai šādām lietotāju grupām:

1. UseScience sistēmas administratoram.
2. Struktūrvienības administratoram (persona, kurai ir tiesības rediģēt visas struktūrvienības iekārtas un pakalpojumus).
3. Materiāli atbildīgajai personai (MAP) – informācija par iekārtas MAP tiek iegūta no RTU Grāmatvedības sistēmas un UseScience sistēmā tiesības rediģēt iekārtu MAP tiek piešķirtas automātiski.

Lietotāju atbalsts

Ja rodas jautājumi, lūdzu, sazinieties ar UseScience datubāzes administratoru usescience@rtu.lv vai zvanot pa tālruni 67089999, kā arī varat izmantot sociālā tīkla Twitter @usescience profilu.